



**UN SALTO HACIA EL FUTURO**  
DESCUBRE LOS SISTEMAS KÖMMERLING



# ÍNDICE

## SISTEMAS PRACTICABLES

AluNext  
KÖMMERLING76 MD Xtrem  
KÖMMERLING76 AD Xtrem  
76MD y AluClip Zero Xtrem  
EuroFutur Elegance

## PUERTAS DE ENTRADA

Sistemas puertas de entrada  
PremiPlan Plus

## SISTEMAS DESLIZANTES

PremiSlide76 Xtrem  
PremiDoor76 Xtrem  
PremiLine

## SISTEMAS ESPECIALES

Oscilo-Paralela  
Plegable

## SISTEMAS DE PERSIANA

RolaPlus  
VariNova  
Contraventanas

## INTELIGENCIA PARA EL CONFORT

## NATURKOLOR76

## PROYECTOS DESTACADOS

## SERVICIO DE PRESCRIPCIÓN

## MATERIA PRIMA Y SOSTENIBILIDAD

## ECONOMÍA CIRCULAR

## CERTIFICADOS DE CALIDAD

# VIVE SUEÑA APRENDE EXPERIMENTA

En KÖMMERLING pensamos que tenemos la responsabilidad como empresa de impulsar un mundo mejor para las generaciones venideras.

Por eso buscamos soluciones que no solo mejoren la vida y el confort de las personas, sino que lo hagan con procesos más eficientes y sostenibles, en los que la protección del medio ambiente sea crucial en la toma de decisiones. En esta carrera cada detalle cuenta y por eso llevamos a cabo iniciativas grandes y pequeñas para mejorar nuestros procesos y desarrollar sistemas más ligeros y de mayor calidad que garanticen sus prestaciones en todo el ciclo de vida, generando menores emisiones de CO<sub>2</sub>.







### **PVC y aluminio se dan la mano para crear AluNext**

KÖMMERLING, marca líder en sistemas de perfiles de PVC, se pone una vez más a la vanguardia en el desarrollo de nuevas soluciones para sus perfiles. Descubre AluNext, el nuevo sistema híbrido con piel de aluminio y corazón de PVC. Este sistema destaca por la máxima calidad de sus materiales reciclados respetuosos con el medio ambiente. Un producto pensado para la arquitectura que consigue un acabado perfecto gracias a sus esquinas soldadas.

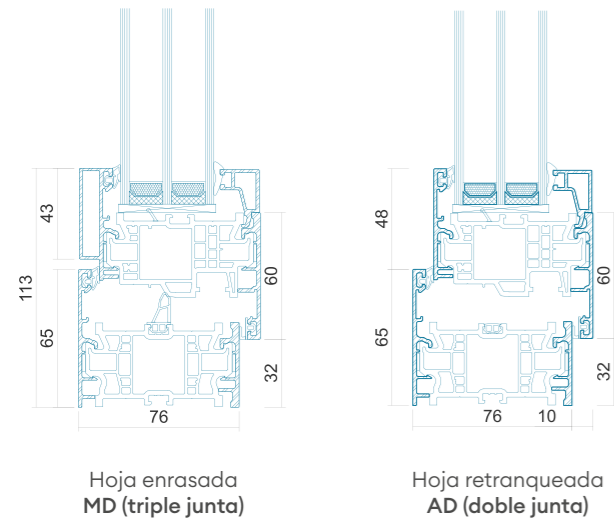




## SISTEMA ALUNEXT

AluNext es la nueva generación de perfiles KÖMMERLING que consigue la máxima eficiencia y sostenibilidad, aportando a la vez una mayor libertad de diseño con su acabado de aluminio.

Este innovador sistema destaca por su corazón de PVC 100% reciclado, su proceso de fabricación automatizado y el perfecto acabado de sus esquinas soldadas.



### CARACTERÍSTICAS TÉCNICAS

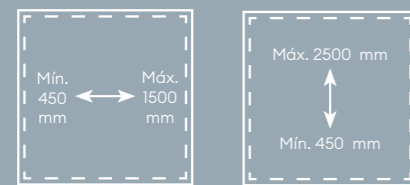
- > Sistema híbrido de PVC y aluminio con 76 mm de espesor y 5 cámaras estancas. Cuenta con dos variantes: MD (triple junta) y AD (doble junta).
- > Fabricación automatizada y sostenible, optimizada en costes con la que se consigue un 82% de reducción de energía embebida.
- > Unión de las esquinas soldadas que aumenta la estabilidad mecánica del conjunto.
- > Innovadora junta en la hoja que reduce los movimientos de aire en la cámara del vidrio, contribuyendo a la mejora de la transmisión térmica del conjunto.
- > Cámara preparada para albergar refuerzos de acero con los que adaptarse a las necesidades específicas de medidas y pesos de vidrios en cualquier proyecto.
- > Diseño de líneas rectas con una estética muy cuidada, con posibilidad de configuración, permitiendo incorporar blanda con o sin enrasar.
- > Permite lacarse en cualquier color de la carta RAL. Consulta las opciones de acabados y colores estándar disponibles.
- > Perfil de PVC greenline®, 100% reciclable y libre de plomo. Cubierta de aluminio con un 90% reciclado.

$U_w$  desde  
**0,80**  
W/m<sup>2</sup>K

$U_f$  desde  
**1,00**  
W/m<sup>2</sup>K

PRESTACIONES	
Prestaciones térmicas	$U_w$ desde 0,80 W/m <sup>2</sup> K*
	$U_f$ desde 1,00 W/m <sup>2</sup> K
Resistencia al viento	Hasta C5
Permeabilidad al aire	Clase 4
Estanqueidad al agua	9A**
Seguridad	Hasta RC2 (WK 2)

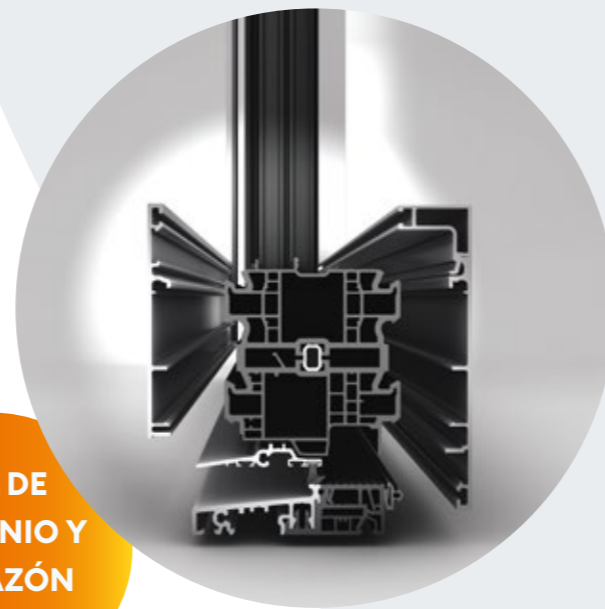
DIMENSIONES MÁXIMAS POR HOJA\*\*\*\*  
Peso máximo por hoja hasta 130 kg



\* Ventana ensayada 1230x1480 mm con triple acristalamiento  $U_g=0,6$  W/m<sup>2</sup>K e intercalario aislante  $P_{sig}=0,032$  W/mK. Los vidrios son orientativos y los valores pueden variar en función del fabricante.

\*\*Valores  $E_{pax}$  son posibles en función de dimensiones y tipo de apertura.

PIEL DE ALUMINIO Y CORAZÓN DE PVC



PVC  
**100%**  
RECICLADO

DISEÑADO PARA DURAR  
CREADO PENSANDO EN EL PLANETA

AluNext es un sistema diseñado dentro de nuestro compromiso con el medio ambiente, por eso utiliza materiales reciclados con el fin de generar la mínima huella de carbono.







## SISTEMA KÖMMERLING76 MD Xtrem

KÖMMERLING76 MD Xtrem destaca por ser uno de los sistemas más eficientes y sofisticados de KÖMMERLING.

Con una compleja geometría interna que incluye una junta central, KÖMMERLING76 MD Xtrem obtiene el máximo nivel de aislamiento térmico y estanqueidad.

Combina sus excelentes prestaciones técnicas con un ligero diseño de líneas rectas, gracias al cual se integra a la perfección en cualquier proyecto, ya sea de obra nueva o rehabilitación, así como en proyectos Passivhaus y de alta eficiencia. Además, permite realizar cerramientos de grandes dimensiones.



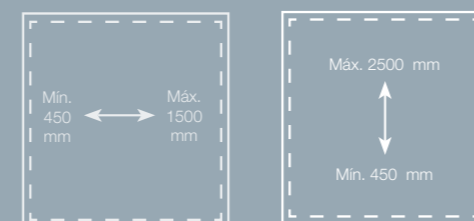
### CARACTERÍSTICAS TÉCNICAS

- > Sistema de 76 mm de espesor, con 6 cámaras de aire y triple junta.
- > Innovadora junta en la hoja que reduce los movimientos de aire en la cámara del vidrio, contribuyendo a la mejora de la transmitancia térmica del conjunto.
- > Diseño de líneas rectas y hoja retranqueada en un perfil con una estética muy cuidada.
- > Junquillos con juntas coextrusionadas con cuidada apariencia visual y de fácil limpieza.
- > Canal de herraje estándar con un rebaje que facilita el montaje y estabilidad de las piezas.
- > Unión de las esquinas soldadas que aumenta la estabilidad mecánica del conjunto.
- > Refuerzo de acero zincado de alta inercia con gran desarrollo que permite aumentar la rigidez del sistema y conforma una cámara adicional que incrementa el aislamiento.
- > Variante certificada Passivhaus para clima cálido-templado.
- > Tanto KÖMMERLING76 MD Xtrem como el resto de la Generación de perfiles Xtrem de KÖMMERLING están especialmente diseñados para la climatología española, clasificada como clima severo.

PRESTACIONES	
Prestaciones térmicas	$U_w$ desde 0,80 W/m <sup>2</sup> K*
	$U_f$ desde 1,00 W/m <sup>2</sup> K
Prestaciones térmicas (Ventana certificada)	$U_w$ desde 0,79 W/m <sup>2</sup> K*
	$U_f = 0,98$ W/m <sup>2</sup> K
Reducción acústica	47 (0,-1)**
Resistencia al viento	Hasta C5
Permeabilidad al aire	Clase 4
Estanqueidad al agua	E1350***
Seguridad	Hasta RC2 (WK 2)

### DIMENSIONES MÁXIMAS POR HOJA\*\*\*\*

Peso máximo por hoja hasta 130 kg



\*Ventana calculada 1 hoja 1230x1480 mm con triple acristalamiento  $U_g = 0,6$  W/m<sup>2</sup>K e intercalario aislante  $P_{i0} = 0,030$  W/mK.  
 \*\*Vidrio 14VSGSi/24/10 VSG Si.  
 \*\*\*Valores  $E_{w,v}$  posibles en función de dimensiones y tipo de apertura.

$U_w$  desde  
**0,80**  
W/m<sup>2</sup>K

$U_f$  desde  
**1,00**  
W/m<sup>2</sup>K



### CERTIFICADO PASSIVHAUS

Clima cálido - templado

KÖMMERLING76 MD Xtrem cuenta con una Ventana Certificada por el Instituto Passivhaus para clima cálido-templado.

$U_w$  desde 0,79 W/m<sup>2</sup>K  
 $U_f = 0,98$  W/m<sup>2</sup>K





## SISTEMA KÖMMERLING76 AD *Xtrem*

KÖMMERLING76 AD *Xtrem* destaca por optimizar los procesos de producción, permitiendo una mayor agilidad en su fabricación.

KÖMMERLING76 AD *Xtrem* mantiene el perfecto equilibrio entre altas prestaciones y una producción optimizada en costes, con un diseño ligero de líneas rectas.

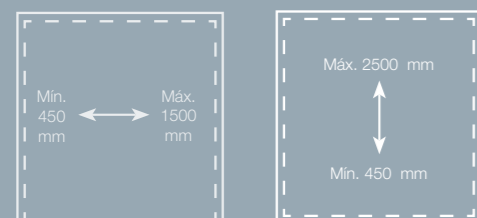
Es un sistema muy versátil, compatible con toda la familia de KÖMMERLING76 *Xtrem*, con el que fabricar todo tipo de cerramientos e introducir vidrios de gran espesor. Un todoterreno que permite mejorar el confort de los edificios. También puede instalarse en grandes proyectos de arquitectura.

### CARACTERÍSTICAS TÉCNICAS

- > Sistema de 76 mm de espesor, con 5 cámaras de aire y doble junta.
- > Producción estandarizada optimizada en costes.
- > Junquillos con juntas coextrusionadas con una cuidada apariencia visual y de fácil limpieza.
- > Canal de herraje estándar con un rebaje que facilita el montaje y estabilidad de las piezas.
- > Unión de las esquinas soldadas que aumenta la estabilidad mecánica del conjunto.
- > Refuerzo de acero zincado de alta inercia con gran desarrollo que permite aumentar la rigidez del sistema y conforma una cámara adicional que incrementa el aislamiento.
- > Disponible en toda la gama NaturKolor76 con aplicación de la tecnología Full Cover.

### DIMENSIONES MÁXIMAS POR HOJA\*\*\*\*

Peso máximo por hoja hasta 130 kg



$U_w$  desde  
**0,83**  
W/m<sup>2</sup>K

$U_f$  desde  
**1,10**  
W/m<sup>2</sup>K

PRESTACIONES	
Prestaciones térmicas	$U_w$ desde 0,83 W/m <sup>2</sup> K*
	$U_f$ desde 1,10 W/m <sup>2</sup> K
Reducción acústica	47 (0,-2)**
Resistencia al viento	Hasta C5
Permeabilidad al aire	Clase 4
Estanqueidad al agua	9A***
Seguridad	Hasta RC2 (WK 2)

\*Ventana calculada 1 hoja 1230x1480 mm con triple acristalamiento  $U_g=0,6$  W/m<sup>2</sup>K e intercalario aislante  $P_{ig}=0,030$  W/mK.

\*\*Vidrio 14VSGSI/24/10 VSG SI.

\*\*\*Valores  $E_{max}$  posibles en función de dimensiones y tipo de apertura.

Ventanas  
a todo  
color

### TECNOLOGÍA FULL COVER

Un mundo de color llega acompañado de la tecnología Full Cover que permite foliar los sistemas por sus tres caras vistas: marco, hoja y galce.

Gracias a esta tecnología se puede foliar toda la superficie del perfil, logrando una ventana de igual tonalidad vista desde fuera o desde dentro de la vivienda.





## SISTEMA 76MD ZERO Xtrem

El sistema 76MD Zero Xtrem combina las prestaciones técnicas del PVC con la estética del aluminio.

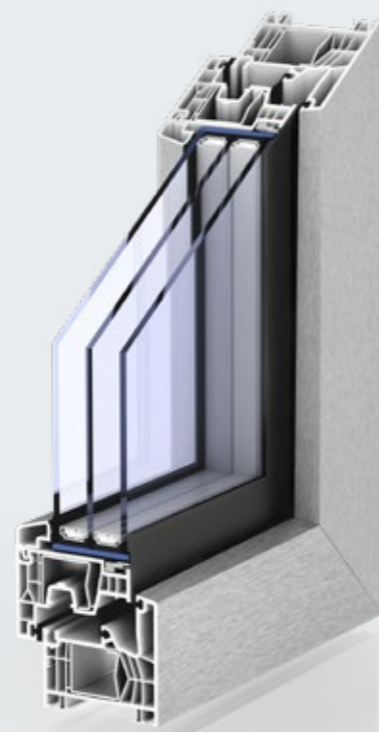
Con el sistema 76MD Zero Xtrem conseguimos el efecto de hoja oculta. Esto se logra gracias a una estrecha pieza de aluminio sobre la hoja que se combina con el acabado foliado del marco. De este modo se facilita su producción y se optimizan costes.

El perfil de aluminio puede realizarse en el mismo acabado del marco o en color negro, simulando así el efecto todo vidrio.

Combinación de PVC y aluminio

### CARACTERÍSTICAS TÉCNICAS

- > Innovador sistema de carpintería mixta que combina el marco foliado con la hoja oculta, consiguiendo el efecto "todo vidrio".
- > Sistema de 76 mm de espesor, 6 cámaras de aire estanco y triple junta.
- > Estética visual muy limpia de depuradas líneas rectas.
- > Especialmente diseñado para las demandas de la arquitectura actual.
- > Junquillos con juntas coextrusionadas con una cuidada apariencia visual y de fácil limpieza.
- > Unión de las esquinas soldadas que aumenta la estabilidad mecánica del conjunto.
- > Admite grandes espesores de vidrio de hasta 56 mm.



$U_w$  desde  
**0,86**  
W/m<sup>2</sup>K

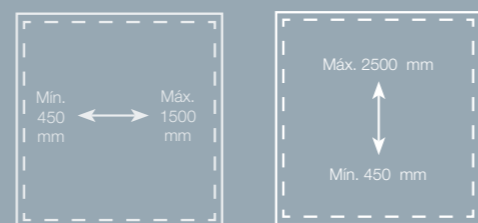
$U_f$  desde  
**1,20**  
W/m<sup>2</sup>K



PRESTACIONES	
Prestaciones térmicas	$U_w$ desde 0,86 W/m <sup>2</sup> K* $U_f$ desde 1,20 W/m <sup>2</sup> K
Reducción acústica	42 (-2,-7)**
Resistencia al viento	Hasta C5
Permeabilidad al aire	Clase 4
Estanqueidad al agua	9A***
Seguridad	Hasta RC2 (WK 2)

#### DIMENSIONES MÁXIMAS POR HOJA\*\*\*\*

Peso máximo por hoja hasta 130 kg

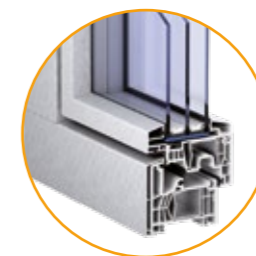


\*Ventana calculada 1 hoja 1230x1480 mm con triple acristalamiento  $U_g=0,6$  W/m<sup>2</sup>K e intercalario aislante  $P_{iso}=0,030$  W/mK.  
\*\*Vidrio 8 VSG Si/18/4/18/4 VSG Si.  
\*\*\*Valores  $E_{max}$  posibles en función de dimensiones y tipo de apertura.

## SISTEMA ALUCLIP ZERO Xtrem

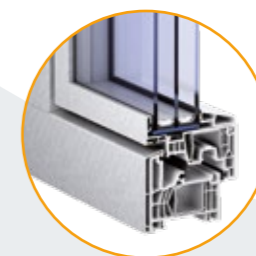
AluClip Zero Xtrem es, junto a 76MD Zero, el sistema de carpintería mixta de KÖMMERLING que combina las excelentes prestaciones técnicas del sistema KÖMMERLING 76 MD Xtrem con el acabado estético del aluminio.

AluClip Zero Xtrem ofrece tres versiones diferentes a nivel estético que le permiten adaptarse a cualquier tipo de proyecto arquitectónico.



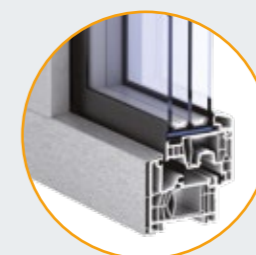
### Hoja semienrasada

Hoja de PVC cubierta con una pieza de aluminio de forma que el vidrio de la hoja queda desplazado hacia el interior, dando como resultado una estética semienrasada. Permite acristalamiento de hasta 50 mm.



### Hoja enrasada

En este caso el vidrio y la hoja quedan prácticamente alineados con el marco. A diferencia del resto de sistemas, esta opción opta por líneas más rectas, respondiendo a las demandas de la arquitectura contemporánea. Permite acristalamiento de hasta 56 mm.



### Todo vidrio

El vidrio y la hoja quedan en el mismo plano, consiguiendo la estética visual de "todo vidrio". El perfil puede realizarse en el mismo acabado del marco o en color negro, simulando así este efecto. Permite acristalamiento de hasta 50 mm.



$U_w$  desde  
**0,91**  
W/m<sup>2</sup>K

$U_f$  desde  
**1,30**  
W/m<sup>2</sup>K



Suaves  
formas  
redondeadas

## SISTEMA EUROFUTUR ELEGANCE

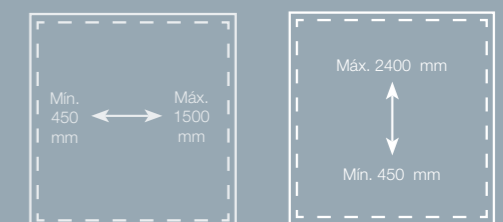
Con él se pueden fabricar una gran variedad de cerramientos con diferentes formas de apertura, siempre manteniendo unos elevados niveles de aislamiento y resistencia. Además, su cuidado acabado combina a la perfección con todos los estilos, dando un toque de distinción a cualquier ambiente.



EuroFutur Elegance cuenta con una versión de hoja semienrasada, en la que marco y hoja quedan en un mismo plano.

PRESTACIONES	
Prestaciones térmicas	$U_w$ desde 0,91 W/m <sup>2</sup> K* $U_f$ desde 1,30 W/m <sup>2</sup> K
Reducción acústica	45 (-1, -4) dB**
Resistencia al viento	Hasta C5
Permeabilidad al aire	Clase 4
Estanqueidad al agua	E <sub>1650</sub> ***
Seguridad	Hasta RC2 (WK 2)

**DIMENSIONES MÁXIMAS POR HOJA\*\*\*\***  
Peso máximo por hoja hasta 130 kg



\*Ventana calculada 1 hoja 1230x1480 mm con triple acristalamiento  
 $U_g = 0,6$  W/m<sup>2</sup>K, e intercalario aislante  
 $P_{gl} = 0,030$  W/mK.  
\*\*Vidrio 6.6.2VSGSi/16/4.4.2VSGSi.  
\*\*\*Valores E<sub>1650</sub> posibles en función de dimensiones y tipo de apertura.



## PUERTAS DE ENTRADA



Las puertas de calle se pueden fabricar con los sistemas practicables KÖMMERLING76 MD y AD Xtrem y EuroFutur Elegance

## SISTEMAS PARA PUERTAS DE ENTRADA

Es posible personalizar el diseño de cada puerta con gran variedad de paneles decorativos de relleno, vidrios y tiradores, dándole un toque de originalidad a cada puerta. Además, se puede elegir entre distintos tipos de herraje.

Con los sistemas practicables de KÖMMERLING se pueden fabricar todo tipo de puertas de entrada, que destacan por su gran resistencia y seguridad gracias a que incorporan refuerzos especiales de alta inercia.

Estas puertas también son adecuadas para terrazas e interiores cuando se necesita mantener un buen nivel de aislamiento tanto térmico como acústico.

Además, las puertas de calle con sistemas KÖMMERLING pueden incorporar automatismos que permiten abrir la puerta con portero eléctrico, tarjeta e incluso con el teléfono móvil.



U<sub>d</sub> desde  
**0,91**  
W/m<sup>2</sup>K

U<sub>f</sub> desde  
**1,10**  
W/m<sup>2</sup>K

### CARACTERÍSTICAS TÉCNICAS

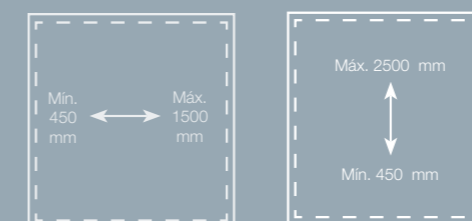
- > Gran resistencia y seguridad gracias a que incorpora refuerzos de acero zincado de gran desarrollo y alta inercia, diseñados para alojar diferentes tipos de cerradura.
- > Permiten realizar tanto apertura al interior como al exterior.
- > Unión de las esquinas soldada añadiendo en la hoja una esquina interior soldable que aumenta la estabilidad mecánica del conjunto.
- > Diferentes soluciones de umbrales que permiten el paso libre sin perder aislamiento. Es decir, ofrece soluciones adaptadas a personas con movilidad reducida.
- > Distintas combinaciones de herraje que aportan diferentes niveles de seguridad a la puerta.
- > Los diseños de puerta de entrada son totalmente personalizables en cuanto a dimensiones, color, forma de apertura, etc.
- > Permiten incorporar diferentes elementos decorativos para conseguir la estética deseada, como paneles, vidrios y tiradores.

### PRESTACIONES

Prestaciones térmicas	U <sub>d</sub> desde 0,91 W/m <sup>2</sup> K*
	KÖMMERLING76 MD Xtrem: U <sub>f</sub> desde 1,10 W/m <sup>2</sup> K
	KÖMMERLING76 AD Xtrem: U <sub>f</sub> desde 1,20 W/m <sup>2</sup> K
	EuroFutur Elegance: U <sub>f</sub> desde 1,50 W/m <sup>2</sup> K
Atenuación acústica	42 (-1,-3)**
Resistencia al viento	Clase C3
Permeabilidad al aire	Clase 4
Estanqueidad al agua	9A***
Seguridad	Hasta RC2 (WK 2)

### DIMENSIONES MÁXIMAS POR HOJA\*\*\*\*

Peso máximo por hoja hasta 130 kg



\*Puerta calculada con sistema KÖMMERLING76 AD Xtrem  
1 hoja 1200x2400 mm con panel U<sub>d</sub> = 0,7 W/m<sup>2</sup>K.

\*\* Vidrio 6.6.2VSGi/24/4.4.2VSGiSi.

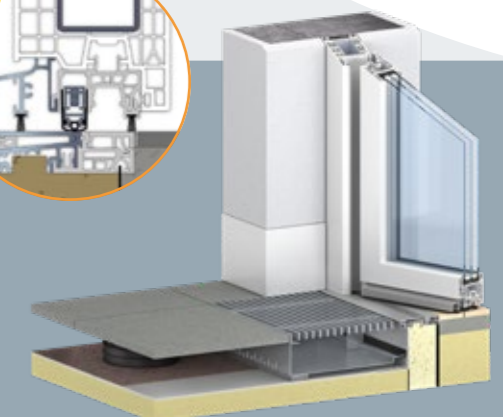
\*\*\*Valores E<sub>max</sub> posibles en función de dimensiones y tipo de apertura.

Avalada por el galardón Pro-K 2018, con el que se reconoce su calidad e innovación

## PREMIPLAN PLUS

Solución de acabado enrasado que facilita la accesibilidad. El umbral para puertas pensado para construcciones accesibles gracias a su sistema de instalación embebido al suelo.

Entre sus prestaciones destaca la alta estanqueidad al agua, resultado de la unión de láminas flexibles de impermeabilización y la instalación de canales que permiten un correcto desagüe.







Disponible con marco completo de PVC o carril de aluminio

## SISTEMA PREMISLIDE76

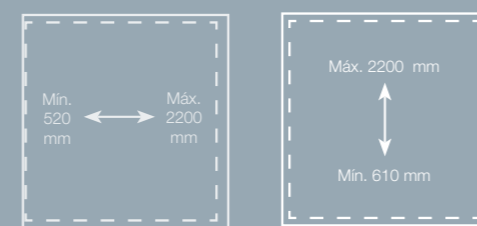
La evolución de los sistemas deslizantes llega de la mano de PremiSlide76, un perfil ideal para ventanas y puertas correderas que se adapta y da respuesta a las nuevas necesidades del mercado en este campo.

La facilidad de apertura es fruto de la combinación de corredera y paralela, dando como resultado un deslizamiento de alta calidad, con unas elevadas prestaciones de estanqueidad al agua y bajas infiltraciones de aire.

PRESTACIONES	
Prestaciones térmicas	Marco completo de PVC: $U_w$ desde 0,75 W/m <sup>2</sup> K*
	Con carril de aluminio $U_w$ : desde 0,78 W/m <sup>2</sup> K*
	Marco completo de PVC: $U_f$ desde 1,30 W/m <sup>2</sup> K
	Con carril de aluminio: $U_f$ desde 1,40 W/m <sup>2</sup> K*
Reducción acústica	45 (-1,-5)**
Resistencia al viento	Hasta C5
Permeabilidad al aire	Clase 4
Estanqueidad al agua	9A***

### DIMENSIONES MÁXIMAS POR HOJA\*\*\*\*

Peso máximo por hoja hasta 250 kg



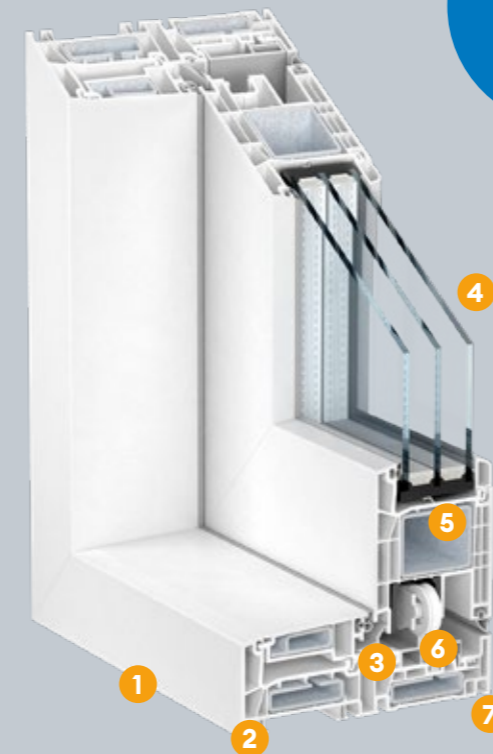
\*Puerta 1 hoja 4400x2300 mm con triple acristalamiento  $U_g = 0,6$  W/m<sup>2</sup>K e intercalario aislante  $P_{ig} = 0,030$  W/mK.  
 \*\*Vidrio 6.6.2 VSG Si/24/ 4.4.2 VSG Si  
 \*\*\*Valores E<sub>max</sub> posibles en función de dimensiones y tipo de apertura.

### HERRAJES QUE FAVORECEN EL DESLIZAMIENTO

En este sistema es posible incorporar un amortiguador, logrando que la hoja móvil frene de forma suave al final de su recorrido. De esta forma se evitan accidentes y se mejora la seguridad

$U_w$  desde  
**0,75**  
W/m<sup>2</sup>K

$U_f$  desde  
**1,30**  
W/m<sup>2</sup>K



**1 DISEÑO**  
Estética de líneas rectas con un diseño que permite empotrar el marco en el piso, mejorando la accesibilidad.

**2 AISLAMIENTO TÉRMICO**  
Geometría basada en el sistema KÖMMERLING76 MD Xtrem, con los siguientes valores:  
 $U_w$  desde 0,75 W/m<sup>2</sup>K  
 $U_f$  desde 1,30 W/m<sup>2</sup>K

**3 ESTANQUEIDAD**  
Incluye una tercera junta de cierre perimetral que mejora la estanqueidad al agua y al aire.

**4 VIDRIO**  
Permite triple acristalamiento con vidrios de hasta 50 mm de espesor.

**5 REFUERZOS**  
Aportan una gran rigidez garantizando las prestaciones frente a la acción del viento.

**6 TECNOLOGÍA**  
Carril de grandes dimensiones diseñado para soportar el peso de las hojas móviles.

**7 ESTÉTICA**  
Mejoras estéticas gracias a su acabado interior, en el que la hoja está enrasada con el marco y los herrajes y carros quedan ocultos.



## SISTEMAS DESLIZANTES

$U_d$  desde  
**0,80**  
W/m<sup>2</sup>K

$U_f$  desde  
**1,40**  
W/m<sup>2</sup>K



### SISTEMA PREMIDOOOR76

El mecanismo de esta espectacular corredera elevadora se basa en que la hoja se eleva sobre sí misma.

Permite alojar vidrios de gran peso, con un manejo ligero y fácil. Posee una gran estabilidad y resistencia, con un cierre

hermético que protege frente a las diferentes condiciones climáticas (viento, lluvia, etc.), además de una protección antirrobo hasta RC2.

Gracias a sus elevados niveles de aislamiento es la elegida en proyectos de alta eficiencia.

Versión  
especial de  
PremiDoor76



### PREMIDOOOR76 LUX

PremiDoor76 cuenta con una versión especial denominada PremiDoor76 Lux, en la que la hoja fija se fabrica con un perfil de menor sección vista que deja ver mayor superficie de vidrio.

$U_d$  desde 0,77 W/m<sup>2</sup>K\*

#### CARACTERÍSTICAS TÉCNICAS

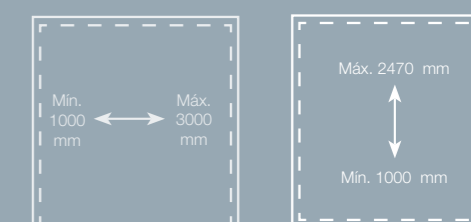
- Marco de 179 mm de espesor y hoja corredera-elevadora de 76 mm. Ambos con 5 cámaras de aire.
- Sistema idóneo para puertas correderas de grandes dimensiones que permite alojar vidrios de gran peso.
- Sistema de juntas que permite un aislamiento máximo en posición cerrada y un deslizamiento suave en la apertura.
- Cierre totalmente hermético que protege contra las adversidades climáticas.
- Protección antirrobo. Clase de resistencia: hasta RC2.
- La corredera elegida en proyectos Passivhaus y de alta eficiencia.

#### PRESTACIONES

Prestaciones térmicas	$U_d$ desde 0,80 W/m <sup>2</sup> K*
	$U_f$ desde 1,40 W/m <sup>2</sup> K
Reducción acústica	45 (-2,-4)**
Resistencia al viento	Hasta C5
Permeabilidad al aire	Clase 4
Estanqueidad al agua	9A***

#### DIMENSIONES MÁXIMAS POR HOJA\*\*\*\*

Peso máximo por hoja hasta 400 kg



\*Puerta calculada 1 hoja 6000x2400 mm con triple acristalamiento  $U_g=0,6$  W/m<sup>2</sup>K e intercalario aislante  $P_{iso}=0,030$  W/mK.  
\*\*Vidrio 8.6.2 VSG Si/24/ 4.6.2 VSG Si  
\*\*\*Valores E<sub>max</sub> posibles en función de dimensiones y tipo de apertura.





**PREMILINE PRO**

Opción que incorpora un herraje de seguridad que permite el cierre de los perfiles centrales

$U_w$  desde **1,48**  $W/m^2K$

$U_f$  medio **2,20**  $W/m^2K$

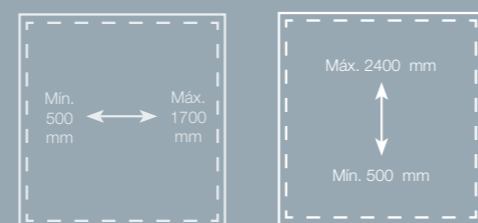
**SISTEMA PREMILINE**

PremiLine es el más tradicional de los sistemas deslizantes de KÖMMERLING. Se puede utilizar para ventanas y puertas y consigue un desplazamiento suave y silencioso, gracias a su sólida estructura y al diseño de sus raíles de acero inoxidable (opcionales).

Cuenta con un depurado diseño de hoja doblemente biselada que combina con cualquier tipo de decoración. Se trata de un sistema muy flexible que se adapta a todos los espacios. PremiLine puede, además, incorporar un tercer carril que permite añadir una hoja móvil adicional, mejorando la versatilidad de la estructura.

PRESTACIONES	
Prestaciones térmicas	$U_w$ desde 1,48 $W/m^2K^*$ $U_f$ medio 2,20 $W/m^2K$
Reducción acústica	34 (-1,-4)**
Resistencia al viento	Hasta C5
Permeabilidad al aire	Clase 3
Estanqueidad al agua	E750***
Seguridad	Hasta RC2 (WK 2)

**DIMENSIONES MÁXIMAS POR HOJA\*\*\*\***  
Peso máximo por hoja hasta 120 kg



Ventana calculada 2 hojas 1600x2200 mm con doble acristalamiento  $U_g=1,0 W/m^2K$  e intercalario aislante  $P_{ig}=0,032 W/mK$ .  
\*\*Vidrio 4/12/4.  
\*\*\*Valores  $E_{xxx}$  posibles en función de dimensiones y tipo de apertura.

**PLEGABLE**

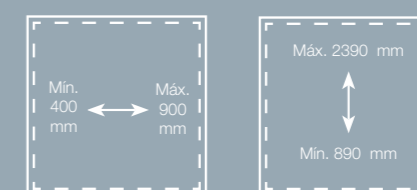
Con las puertas plegables se puede liberar toda la superficie que se desee, gracias a que se pliega en forma de acordeón.

Se fabrica con los sistemas practicables KÖMMERLING76 AD Xtrem y EuroFutur Elegance, por lo que alcanza excelentes niveles de aislamiento y hermeticidad. Además, existe la opción de incorporar soluciones adaptadas para el paso de personas con movilidad reducida.



PRESTACIONES	
Prestaciones térmicas	$U_d$ desde 1,10 $W/m^2K^*$ $U_f$ desde 1,20 $W/m^2K$
Resistencia al viento	C2**
Permeabilidad al aire	Clase 4
Estanqueidad al agua	9A

**DIMENSIONES MÁXIMAS POR HOJA\*\*\*\***  
Peso máximo por hoja hasta 80 kg

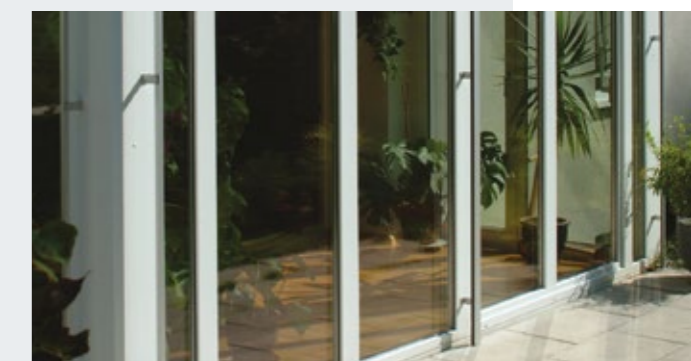


\*Ventana de 3 hojas con dimensiones totales de 4000x2600 mm, vidrio  $U_g=1,0 W/m^2K$  y con intercalario cálido  $P_{ig}=0,032 W/mK$ .  
\*\* El valor depende de la altura de puerta y perfiles utilizados.

**OSCILO-PARALELA**

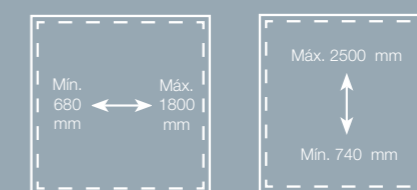
Con los sistemas practicables KÖMMERLING76 MD y AD Xtrem y EuroFutur Elegance se pueden fabricar aperturas especiales como la oscilo-paralela.

En este tipo de apertura, la hoja móvil se desplaza paralelamente a una fija sobre unas guías hacia el interior de la vivienda. Con esta corredera se consiguen las altas prestaciones de una practicable en una corredera.



PRESTACIONES	
Prestaciones térmicas	$U_d$ desde 0,76 $W/m^2K^*$
Reducción acústica	47 (0,-1)**
Resistencia al viento	C2
Permeabilidad al aire	Clase 4
Estanqueidad al agua	9A***

**DIMENSIONES MÁXIMAS POR HOJA\*\*\*\***  
Peso máximo por hoja hasta 200 kg



Prestaciones calculadas con el sistema KÖMMERLING76 MD Xtrem.  
\*Ventana de una hoja más fijo lateral de 3500x2600 mm.  
Valor vidrio  $U_g=0,6 W/m^2K$  intercalario cálido  $P_{ig}=0,030 W/m^2K$ .  
\*\* Vidrio 14VSGi/24/10VSGi.  
\*\*\*Valores  $E_{xxx}$  posibles en función de dimensiones y tipo de apertura.





$U_{sb}$  desde  
**0,79**  
W/m<sup>2</sup>K

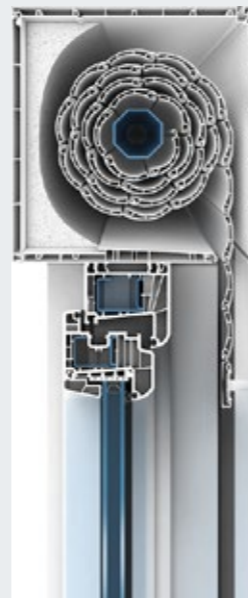
## CAJÓN DE PERSIANA ROLAPLUS

El sistema de capialzado RolaPlus está pensado no solamente para mantener los niveles de aislamiento de la ventana, sino para mejorarlos. Es el complemento perfecto para las ventanas con carpinterías KÖMMERLING.

Las persianas RolaPlus tienen un diseño muy estanco que garantiza la hermeticidad y minimiza las filtraciones. Además, ofrece los más modernos sistemas de motorización y accionamientos inalámbricos que se adaptan a cualquier necesidad o tipo de vivienda.

### Tamaños de cajón

Ancho (mm)	170	200	200	230
Alto (mm)	166	186	210	210

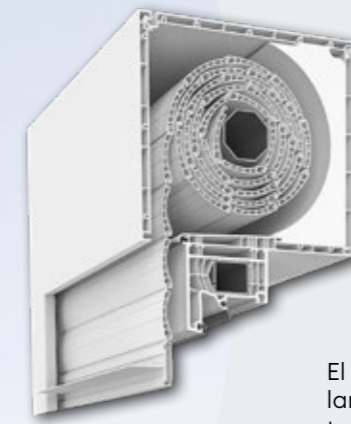


PRESTACIONES	
Prestaciones térmicas	$U_{sb}$ desde 0,79 W/m <sup>2</sup> K*
Reducción acústica	Hasta 43 dB**
Resistencia al viento	Pmax P3 = 3000Pa
Permeabilidad al aire	Clase 4
Estanqueidad al agua	$E_{1200}$

\*Cálculos cajón de persiana RolaPlus 186x200 mm Neopor.  
\*\*Valor orientativo (puede variar en función del tamaño del cajón, el aislamiento incorporado, el tipo de accionamiento y la protección del cajón).

### CARACTERÍSTICAS TÉCNICAS

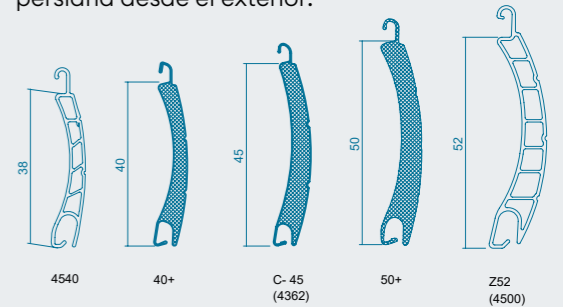
- Ofrece un aislamiento reforzado gracias a la incorporación de una pieza de poliestireno.
- Cuidado diseño de los testeros y blendas de cajón que permite una unión muy estanca de los diferentes componentes.
- RolaPlus es, junto a VariNova, el único cajón de persiana que garantiza, e incluso refuerza, las prestaciones de las ventanas con sistemas KÖMMERLING.
- Amplia variedad de tamaños de cajón, guías y diferentes tipos de lamas.
- Amplias posibilidades en cuanto a motorización, control remoto y domótica.
- Disponible en una gran variedad de colores.



## LAMAS

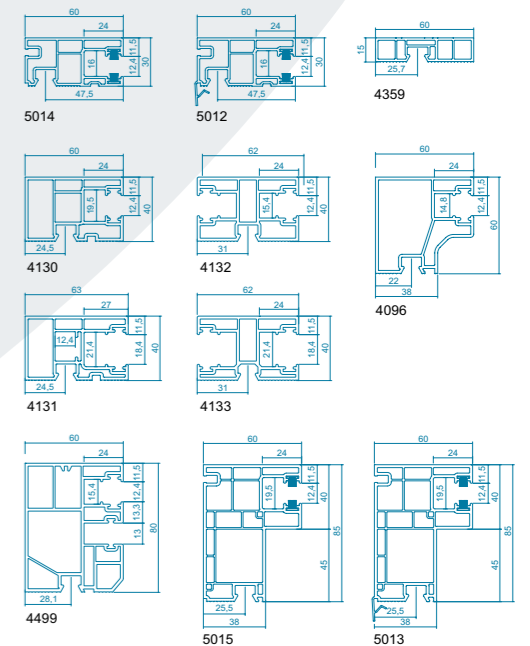
El sistema RolaPlus ofrece varios tipos de lamas según las necesidades del cerramiento, tanto en PVC (las más aislantes) como en aluminio perfiladas con aislamiento interior.

RolaPlus también cuenta con lamas autoblocantes o lamas de seguridad que incluyen un mecanismo de bloqueo automático que se activa al intentar subir la persiana desde el exterior.



## GUÍAS

Los perfiles de PVC KÖMMERLING para guías de persiana cubren todos los tipos posibles de cerramiento y muestran un excelente resultado en cuanto a duración y resistencia a los agentes externos.





## CAJÓN DE PERSIANA VARINOVA

VariNova, fabricado en PVC con la más avanzada tecnología de KÖMMERLING, consigue un valor  $U_{sb}$  desde 0,74 W/m<sup>2</sup>K, y cumple con las pautas más estrictas de ahorro energético siendo la solución idónea para proyectos Passivhaus y EECN.

Esta solución con mosquitera integrable es compatible con los sistemas de domótica actuales y está pensada para aportar una gran facilidad en el montaje ya que la mosquitera puede instalarse en cualquier momento sin necesidad de realizar cambios en la caja.

El diseño superior de los testeros y blendas de cajón permite una unión estanca de los diferentes componentes por lo que se alcanza sobradamente la clasificación CLASE 4 en los ensayos de Permeabilidad al aire.

### CARACTERÍSTICAS TÉCNICAS

- Unión muy estanca entre sus diferentes elementos.
- Aislamiento reforzado gracias al aislante de neopor en el interior del cajón y la posibilidad de aislar los testeros por el exterior.
- Permite realizar el registro por la parte inferior del cajón.
- Dos tamaños de cajón para cada necesidad.
- Mosquitera integrable que puede instalarse fácilmente en cualquier momento.
- Dispositivos de domótica plenamente compatibles.
- Certificado Passivhaus para dos de sus soluciones.



El cajón de persiana para los proyectos más eficientes

$U_{sb}$  desde  
**0,74**  
W/m<sup>2</sup>K

PRESTACIONES	
Prestaciones térmicas	$U_{sb}$ desde 0,74 W/m <sup>2</sup> K*
Reducción acústica	Hasta 44 dB**
Resistencia al viento	Pmax P3 = 3000Pa
Permeabilidad al aire	Clase 4 - $a_{sb} = 0,077$ m <sup>3</sup> /[h·m (daPa) <sup>0,65</sup> ]
Infiltración de aire	$f_{Rsi}$ : 0,73

\*Cálculos cajón de persiana VariNova 218x205 mm con Neopor.  
\*\*Valor orientativo (puede variar en función del tamaño del cajón, el aislamiento incorporado, el tipo de accionamiento y la protección del cajón).

### Tamaños de cajón

Ancho (mm)	218	250
Alto (mm)	205	240



El cajón de persiana VariNova cuenta con dos soluciones certificadas por el Instituto Passivhaus para la zona climática cálida-templada.



## CONTRAVENTANAS

Ofrecen una gran libertad de creación, aportando un refuerzo en la seguridad del hogar y un toque de elegancia y diferenciación.

- **Contraventana interior:** Frailero. Disponible también en acabado madera.
- **Contraventana exterior:** Sistema Líder para la contraventana tradicional con lamas fijas o móviles.

\*\*\*\* Las medidas máximas mostradas son orientativas ya que éstas varían en función del tipo de perfil, del tipo de apertura, del refuerzo, del color de la perfilera, etc. Para más detalles, solicite los ábacos al Dpto. de Prescripción.



La innovación tecnológica y la automatización están cada día más presentes en la mayoría de áreas, incluyendo el sector de la construcción y, por supuesto, el de la ventana.

La ventana con sistemas KÖMMERLING ya está preparada para el cambio e integra a la perfección las soluciones domóticas existentes en el mercado. Estos sensores mejoran notablemente la calidad de vida de los usuarios y fomentan el ahorro energético.

Las posibilidades de integración son innumerables, con soluciones para mejorar la ventilación, la seguridad o la calidad del aire en la vivienda. Un nuevo mundo para la ventana en la era digital.



## INTELIGENCIA PARA EL CONFORT



### Control de temperatura

Medición en todas las estancias de la temperatura con posibilidad de automatizar acciones de respuesta.



### Accionamiento por voz

Las carpinterías KÖMMERLING se pueden integrar a la perfección en los modernos sistemas de control por voz que existen en el mercado.



### Accionamiento digital

Control de estado y apertura de ventanas y accionamiento de persiana desde dispositivos móviles para un control total de la vivienda.



### Control solar

El sensor ultravioleta es un accesorio con el que puede controlar el índice UV exterior permitiendo la optimización de la radiación solar.



### Control de humedad

El sensor activa la regulación de los niveles de humedad en todos los ambientes de la vivienda a través de la ventilación controlada.



### Ventilación cruzada

Permite automatizar la apertura y mecanismos de ventilación en función de los horarios o cambios de temperatura.



### Activación de alarmas

Sensores de apertura y vibración conectados a nuestra alarma.



### Control total

Integración total en la vivienda inteligente que nos permite mejorar el confort y eficiencia de nuestra vivienda.



# NATURKOLOR 76



UNA FORMA ÚNICA DE COLOR  
PARA TUS VENTANAS

**Un mundo de texturas y colores foliados con ventanas para tocar y sentir, sin renunciar a la mejor calidad gracias a su tratamiento del color en los perfiles de PVC.**

Una cuidada selección de 76 acabados de alta calidad y realismo que consiguen una gran riqueza de texturas para traer la naturaleza a tu hogar: experimenta la calidez de la madera, el brillo del metal o la sencillez de las tonalidades lisas. Acabados para adaptarse a tu estilo y dar un toque diferente a cualquier diseño.



GAMA MADERA PREMIUM



GAMA MADERA



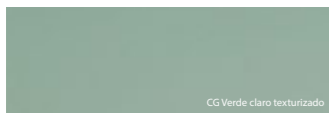
GAMA METAL



GAMA LISOS



GAMA LISOS TEXTURIZADOS



Texturas y acabados realistas



Una cuidada selección de 76 acabados foliados de alta calidad y realismo que consiguen una gran riqueza de texturas para traer la naturaleza a tu hogar. Déjate sorprender por NaturKolor76 visitando alguna de las tiendas de la Red Oficial de KÖMMERLING.

La mejor garantía



KÖMMERLING trabaja con los últimos avances técnicos siendo la primera empresa en implantar la tecnología PX en todos sus sistemas. Gracias a este esfuerzo, la marca ofrece hasta 15 años de garantía en toda su gama de colores.

Máxima resistencia



Un acabado de gran consistencia que no se deteriora con el tiempo, con una gran resistencia a la erosión y a los agentes atmosféricos. NaturKolor76 es, sin duda, una opción perfecta para zonas tanto de alta radiación solar como de bajas temperaturas o humedad sin que esto afecte a la calidad de los acabados.

Durabilidad y mantenimiento del color



Colores que se mantienen intactos con el paso del tiempo y no sufren decoloración, incluso en zonas de mucho sol. El perfil aguanta en perfectas condiciones durante toda su vida útil, sin perder calidad ni deteriorarse.

Mínimo mantenimiento



Porque sabemos que hoy en día es difícil encontrar tiempo, los acabados NaturKolor76 se conservan en perfectas condiciones con el paso de los años, sin necesidad de invertir en costosos mantenimientos. Solo con agua y jabón neutro se mantendrán como el primer día.

Protección del medio ambiente



Como todos los perfiles KÖMMERLING, tanto los materiales como el proceso de fabricación de NaturKolor76, llevan el sello greenline® que certifica el compromiso de la empresa con la protección del medio ambiente. Un producto 100% reciclable que se mantiene en equilibrio con el entorno por dentro y por fuera.

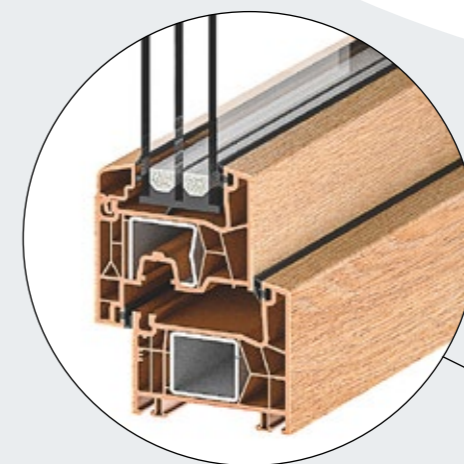


TECNOLOGÍA PX

¿EN QUÉ CONSISTE LA TECNOLOGÍA PX Y POR QUÉ ES TAN IMPORTANTE EN EL FOLIADO?

El folio PX utilizado por KÖMMERLING ha sido testado y se mantiene sin señales de fallo físico después de 22.000 horas de exposición solar.

Su fórmula única destaca por estar libre de plastificantes y combina las nuevas materias primas empleadas con su innovador tratamiento de protección solar, que actúa como escudo, reduciendo la temperatura absorbida por las láminas. Esta combinación ha dado como resultado una gama de folios para exteriores más avanzada y con una mejorada durabilidad y estabilidad del color.



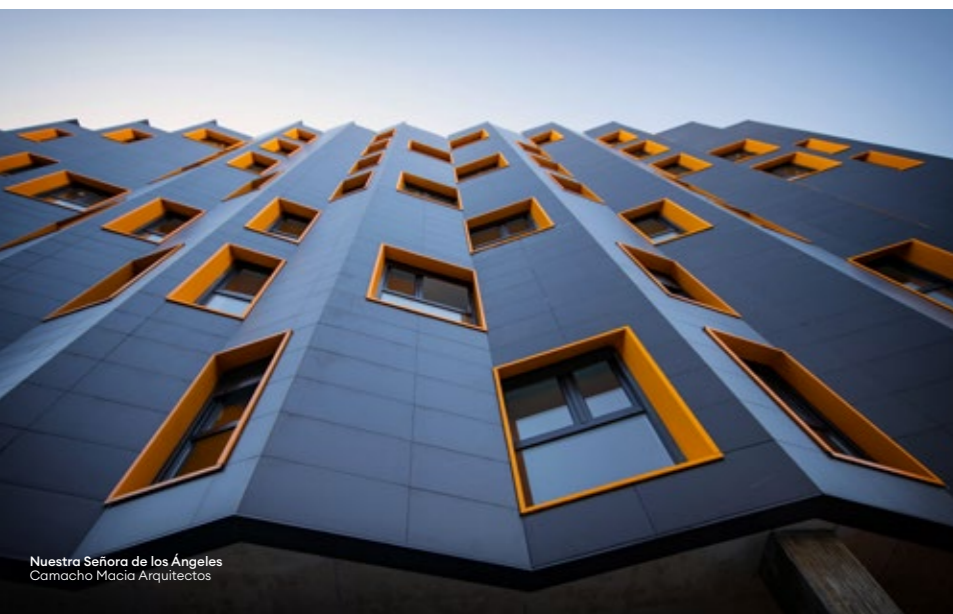
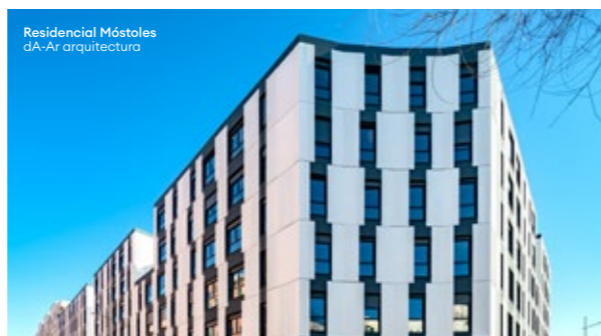
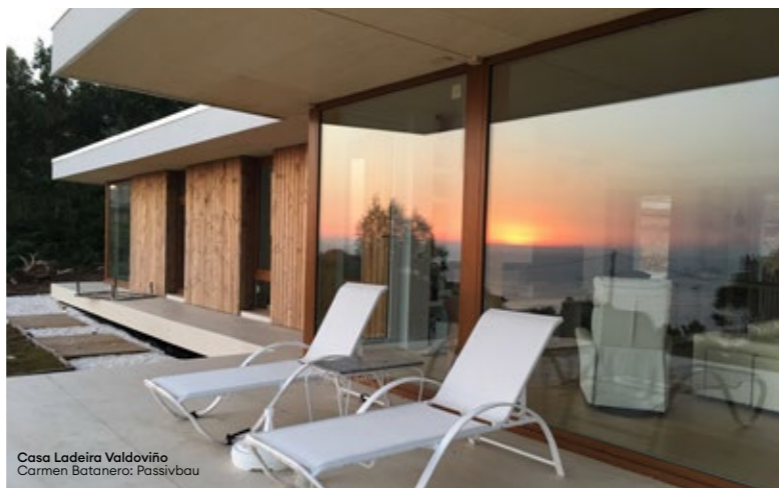


## PROYECTOS DESTACADOS

### PRESENTES EN PROYECTOS PASSIVHAUS Y EECN

Las ventanas con sistemas KÖMMERLING están presentes en infinidad de proyectos Passivhaus y en Edificios de Energía Casi Nula (EECN). Para ello, la marca cuenta con varias soluciones que se adaptan a cada proyecto, por exigente que este sea.

Para realizar un proyecto Passivhaus no es necesario que los elementos constructivos estén certificados por el instituto alemán, sino que es suficiente con que cumplan con los valores de aislamiento y hermeticidad exigidos para obtener la certificación. Y esto es lo que ocurre con la gran mayoría de nuestros sistemas, tanto practicables como deslizantes, logrando valores muy por encima de lo exigido. Y, además, KÖMMERLING cuenta una versión del sistema KÖMMERLING76 MD Xtrem y dos modelos de cajón persiana VariNova certificados por el Instituto Passivhaus.



Bosque de Atocha  
Morph Estudio



## SERVICIO INTEGRAL DE PRESCRIPCIÓN PARA ARQUITECTOS

Con el objetivo de orientar al profesional en este tipo de proyectos, KÖMMERLING ofrece un programa global de asesoramiento para arquitectos que cubre todas las necesidades del proyecto de forma personalizada.

Desde nuestro Equipo de Prescripción se llevan a cabo principalmente las siguientes funciones para ayudar al arquitecto en todo lo relativo al desarrollo de su proyecto:

- Definición de soluciones para el cumplimiento de la normativa vigente (nZeb), Passivhaus y máxima eficiencia energética.
- Elaboración de detalles constructivos, planos y memorias de carpintería.
- Cálculos mecánicos, térmicos y acústicos.
- Diseño de soluciones constructivas, también en formato BIM.
- Seguimiento del proceso arquitectónico en la fase constructiva.

En definitiva, un asesoramiento y apoyo completo para facilitar la labor del arquitecto a la hora de llevar a cabo su proyecto.

## CONSTRUCCIÓN INDUSTRIALIZADA

KÖMMERLING ha desarrollado una solución de instalación de ventana industrializada que se adapta a los nuevos modelos de este tipo de construcción y evita posibles errores en el proceso de instalación.

La ventana queda ensamblada a la fachada en un entorno cerrado y controlado, reduciendo así tiempos, costes y posibles desperdicios.

## CERTIFICADOS PASSIVHAUS



KÖMMERLING76  
MD Xtrem



Cajón de persiana  
VariNova





## PERFILES 100% LIBRES DE PLOMO

*greenline*

Fórmula exclusiva de KÖMMERLING  
que respeta el medio ambiente

### MATERIA PRIMA

@Kömalit Z es una formulación enriquecida de alta resistencia al impacto. De hecho, su nivel de resistencia es más del doble que el estándar marcado por la Unión Europea.

La formulación exclusiva de PVC KÖMMERLING, @Kömalit Z, es diferente a la utilizada por cualquier otro producto o marca de PVC. Está basada en un compuesto libre de plastificantes y no incorpora metales pesados como el plomo, sustituyéndolos por estabilizadores respetuosos con el medio ambiente, como el calcio y el zinc.

**REDUCCIÓN DE LAS EMISIONES  
DE CO<sub>2</sub> EN 750 MILLONES DE KG<sup>1</sup>**

**100 TONELADAS DE PVC RECICLADO<sup>2</sup>**

### MATERIAL RECICLADO

Una vez más la marca es pionera en sus compromisos medioambientales e inicia un ambicioso plan para incrementar el porcentaje de material reciclado en su mezcla.

El nuevo lanzamiento de la marca, AluNext, se fabrica a partir de PVC 100% reciclado y aluminio reciclado en un 90%. Un balance espectacular que marca el camino del mercado.

1. Basado en 13 millones de uds. de ventanas fabricadas anualmente con perfiles de profine.  
2. Como parte de la industria de reciclaje en Alemania, en la que profine juega un papel clave.



**Todos los perfiles de PVC no son iguales.  
Nuestra fórmula de fabricación propia confiere  
excelentes propiedades al perfil en cuanto a resistencia y durabilidad.**

Desde los inicios de la marca, su formulación ha seguido el principio de protección del medio ambiente. Sus estabilizadores de fabricación propia utilizan materiales inocuos para el ecosistema. El equilibrio de los materiales de gran calidad confiere al perfil una gran resistencia a la erosión y al impacto, diferenciando a los perfiles KÖMMERLING de otras opciones del mercado.



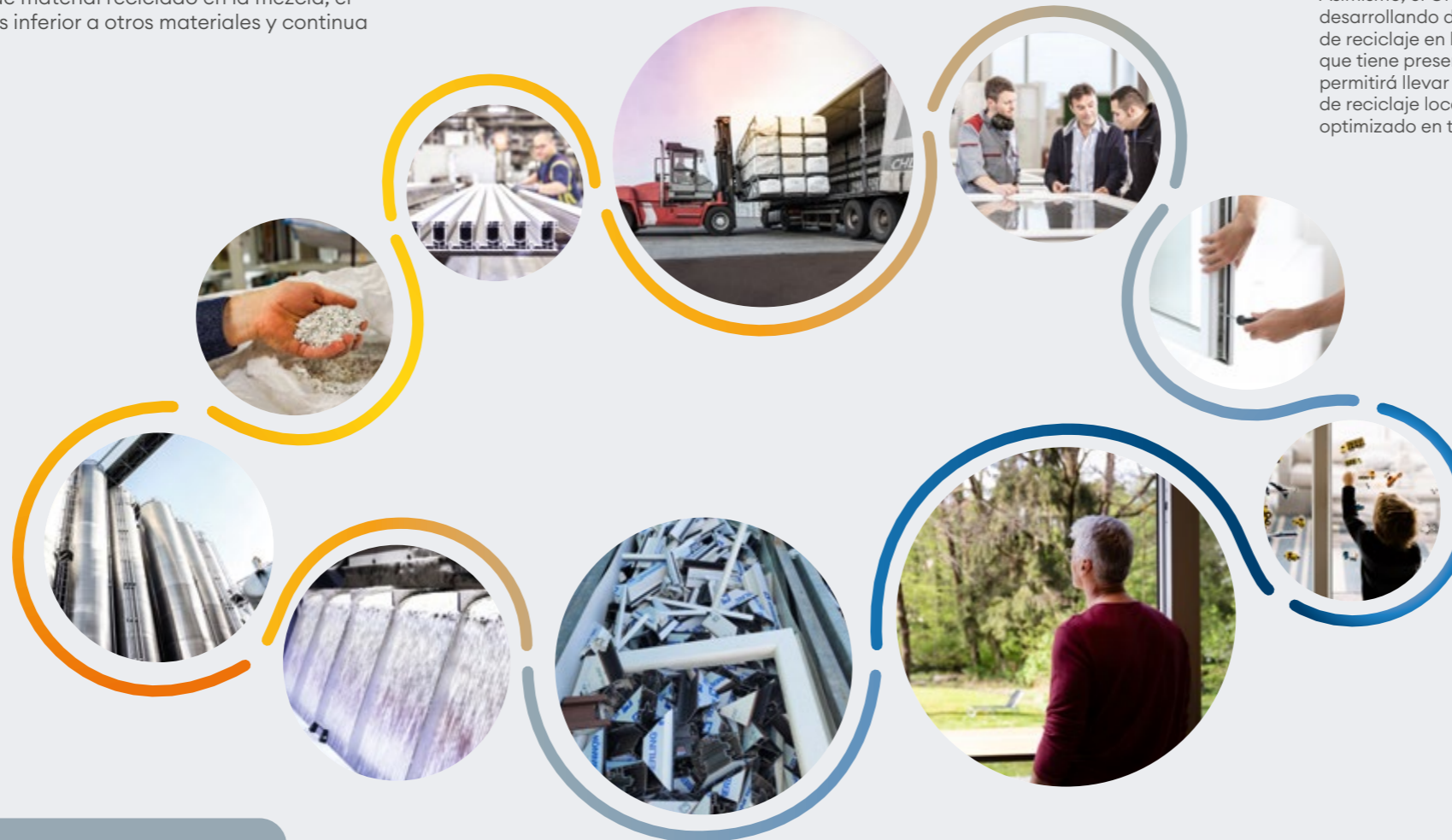
## CICLO DE VIDA

En KÖMMERLING seguimos trabajando para mejorar la eficiencia y sostenibilidad, pero no solo del producto terminando sino contemplando todo su ciclo de vida.

KÖMMERLING ha sido la primera firma del sector en obtener la Declaración Ambiental de Producto (DAP), una ecoetiqueta de Tipo III cada vez más necesaria en proyectos sostenibles.



Los sistemas KÖMMERLING76 MD Xtrem y EuroFutur Elegance cuentan con la Declaración Ambiental de Producto. Teniendo en cuenta los datos recogidos de las DAP de la marca podemos observar que, con un 30% de material reciclado en la mezcla, el nivel de emisiones de CO<sub>2</sub> es inferior a otros materiales y continua su tendencia descendente.



## ENERGÍA LIMPIA EN PRODUCCIÓN Y OFICINAS

KÖMMERLING ha iniciado un proceso de instalación de energía fotovoltaica en sus centros de producción. Actualmente en España parte de la energía necesaria para la producción es solar.

Además, el nuevo Edificio Zero de oficinas de la propia empresa cuenta con un Consumo Nulo y es capaz de generar energía que se vuelca en la red eléctrica.

## ECONOMÍA CIRCULAR Y PROCESO DE RECICLAJE

En línea con su política medioambiental, KÖMMERLING apuesta por la economía circular. Los perfiles de PVC son 100% reciclables y al terminar su vida útil se reincorporan a la cadena de producción, siendo equivalentes en calidad al PVC recién elaborado.

Esto mismo también ocurre con los retales de perfiles (despuntos), tanto de nuestra fábrica como de nuestros fabricantes oficiales.

Asimismo, el Grupo profine está desarrollando diferentes plantas de reciclaje en los países en los que tiene presencia, lo que les permitirá llevar a cabo un proceso de reciclaje local completamente optimizado en términos de energía.

## CERTIFICADOS DE CALIDAD

### CERTIFICADO DE CALIDAD DE PRODUCTO (AENOR)

KÖMMERLING cuenta con el Certificado de calidad de AENOR UNE-EN ISO 9001 para tres de sus principales sistemas: KÖMMERLING76 Xtrem, EuroFutur Elegance y PremiLine, siendo la primera marca del sector en España que consiguió dicho reconocimiento.

### CERTIFICADO DE GESTIÓN AMBIENTAL (AENOR)

KÖMMERLING dispone del Certificado de Gestión Ambiental de AENOR UNE-EN ISO 14001, siendo también la primera firma del sector en obtener este reconocimiento.



### CERTIFICADO DE GESTIÓN ENERGÉTICA (TÜV Rheinland)

KÖMMERLING tiene el Certificado de Gestión Energética ISO 50001, concedido por TÜV Rheinland, el cual garantiza que cuenta con un sistema eficaz de gestión energética.



### CERTIFICADO VINYLPLUS

KÖMMERLING posee la Etiqueta de Producto VinylPlus, un sello de sostenibilidad que se otorga a los productos.



## GARANTÍA

KÖMMERLING ofrece una garantía de hasta 15 años en sus perfiles foliados y 10 años en los perfiles blancos.







Profine Iberia, S.A.U.  
SISTEMAS KÖMMERLING  
Pol. Ind. Alcamar s/n  
Camarma de Esteruelas  
28816 (Madrid)  
Tel. +34 91 886 60 45  
info@kommerling.es  
www.kommerling.es